

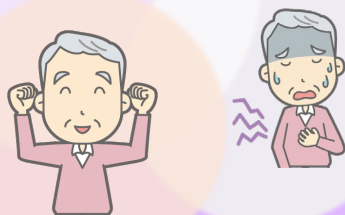
社会医療法人ペガサス ペガサスリハビリTimes



ペガサスの / 通所リハビリテーションセンターの特徴

退院後すぐにリハビリを 始めることが大事！

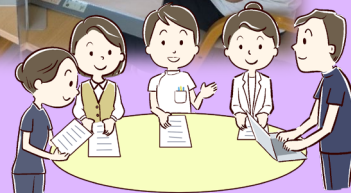
1週間休むと…
体力は**10歳分**
筋力は**20%低下**します



退院直後は機能低下が起こりやすくなります。
すぐにリハビリを始め、継続することが大事です。
ペガサス通所リハビリテーションセンターは
ペガサスグループ内の他部署と円滑に連携をとり、
退院後すぐにリハビリを始めることができます。

1か月に1回の医師を含む リハビリテーション会議を開催！

目標達成後のイメージが漠然としている方が多いですが、明確な目標を
本人・家族・多職種で情報共有します
また医師が参加しているので
病状の説明や相談が可能です。
また、WEBを活用した会議をしているため
質の高いリハビリテーションを提供することができます。



次のステップの移行もサポート！

ペガサスグループにはデイサービスセンターや
B型作業所などさまざまな事業所があるので
次のステップへの移行を検討される方に
ご提案することが可能です。



ペガサスグループでリハビリを
行った後復職支援を受け、
馬場記念病院の病棟スタッフ
として勤務しています！



作業所GAROを利用し、
ペガサスグループで
復職している方が
多数いらっしゃいます

続きは裏面へ→

お問合せ先
社会医療法人ペガサス
ペガサス通所リハビリセンター
〒592-8341
大阪府堺市西区浜寺船尾町4-269
☎ 072-265-5619
✉ pegasus.ojt@gmail.com

充実した運動(リハビリ)メニュー！

理学療法士・作業療法士・言語聴覚士によるマンツーマンのリハビリに加え、介護職員による身体的機能の維持・改善の運動など多くの運動を行っています。



ペガサス起立着座訓練



ご都合に応じて家庭訪問を行っています。それをもとにリハビリの計画を立てます。またご自宅での介護指導も行っております。



家庭訪問

外出訓練として屋外歩行を行っています。



屋外歩行



入浴訓練

ご自宅でお風呂に一人で入るのが心配な方でも入ることができるように訓練しております。

嚥下評価



リハビリ科の医師のもと言語聴覚士が必要に応じてすぐに評価しております。

ペガサスの通所リハビリテーションセンターは堺市1か所と和泉市1か所にあります



両センターともご自宅まで車で送迎いたします

【半日型】※一日受け入れは要相談
ペガサス通所
リハビリテーションセンター
(ペガサスリハビリテーション病院内)



大阪府堺市西区
浜寺船尾町東4-269
☎072-265-5619

【一日型】
ペガサス通所
リハビリテーションセンター和泉
(介護療養型老人保健施設エクウス内)



大阪府和泉市上町81
☎0725-43-3571